

Foscarini

Caboche Plus.

Table, suspension,
wall, ceiling lamp
design: Patricia Urquiola
con Eliana Gerotto

More transparency,
more simplicity, more
light.

FOSCARINI

New Caboche Plus
Collection
— 2005 / 2021

Table, suspension,
wall, ceiling lamp
design: Patricia Urquiola
con Eliana Gerotto.

Caboche Plus

Patricia Urquiola con
Elia Gerotto, 2005 - 2021



Caboche Plus

Suspension

Caboche nasce nel 2005 da un'intuizione tanto forte quanto semplice: una lampada preziosa come un braccialetto di perle, binomio di fascino e leggerezza. Fra i maggiori best-seller di Foscari, Caboche è oggi un'icona nel settore dell'illuminazione di design.

Caboche made its debut in 2005, based on an intuition that was as powerful as it was simple: a precious lamp, like a beaded bracelet, mixing allure and lightness. One of Foscari's bestsellers, Caboche has become a true icon in the world of design lamps.

Nel 2021 Foscari presenta Caboche Plus, un upgrade del progetto originario.

In 2021 Foscari presents Caboche Plus, an upgrade of the original project.

Caboche Plus

Caboche Plus sviluppa i concetti fondativi di Caboche, forte delle nuove tecnologie e di un ulteriore sforzo di semplificazione: più trasparenza, più leggerezza formale, una luce che – dopo l'intervento sui nuovi archetti a zig zag che non schermano la luce e scompaiono alla vista una volta montate le sfere – è quasi liberata.

Gioiello di creatività e tecnologia, Caboche Plus è una famiglia di lampade che comprende le varianti sospensione, tavolo, parete e soffitto.

Caboche Plus develops the basic concepts of Caboche, relying on new technologies and a further step of simplification: more transparency, a lighter image, and a quality of light – after the redesign of the new zigzag brackets, which do not block the light and vanish from view when the spheres have been installed – that is almost a liberation.

A gem of creativity and technology, Caboche Plus is a family of lamps that includes suspension, table, wall and ceiling models.

Caboche Plus

New project





Il nuovo sistema di aggancio "a baionetta" libera la brillantezza delle sfere - rendendo invisibile il punto di innesto - e ne semplifica l'inserimento, garantendo assoluta stabilità con un semplice click.

The new "twist lock" attachment system frees the bright glow of the spheres, making their attachment point invisible. It also simplifies insertion, ensuring absolute stability with a simple click.

Le sfere sembrano così galleggiare nel vuoto, con un effetto di trasparenza totale molto suggestivo. La luce si diffonde senza interferenze, grazie anche alla maggiore sezione e alla finitura lucida della base delle nuove sfere.

The spheres thus seem to float in the air, with a very striking effect of total transparency. The light spreads without interference, also thanks to the larger cross-section and shiny finish of the base of the new spheres.



Caboche Plus

Il nuovo gruppo luce bifacciale a LED, progettato da Foscarini e impiegato nella versione a sospensione grande e media, offre un elevatissimo grado di riproduzione del colore, oltre a garantire efficienza energetica, lunga durata nel tempo e un'illuminazione ancora più intensa ma mai abbagliante.

La nuova scheda di Caboche Plus sospensione media e grande è composta da un circuito bifacciale che conta 260 LED di alta qualità, distribuiti per l'85% nel lato inferiore e il resto in quello superiore.

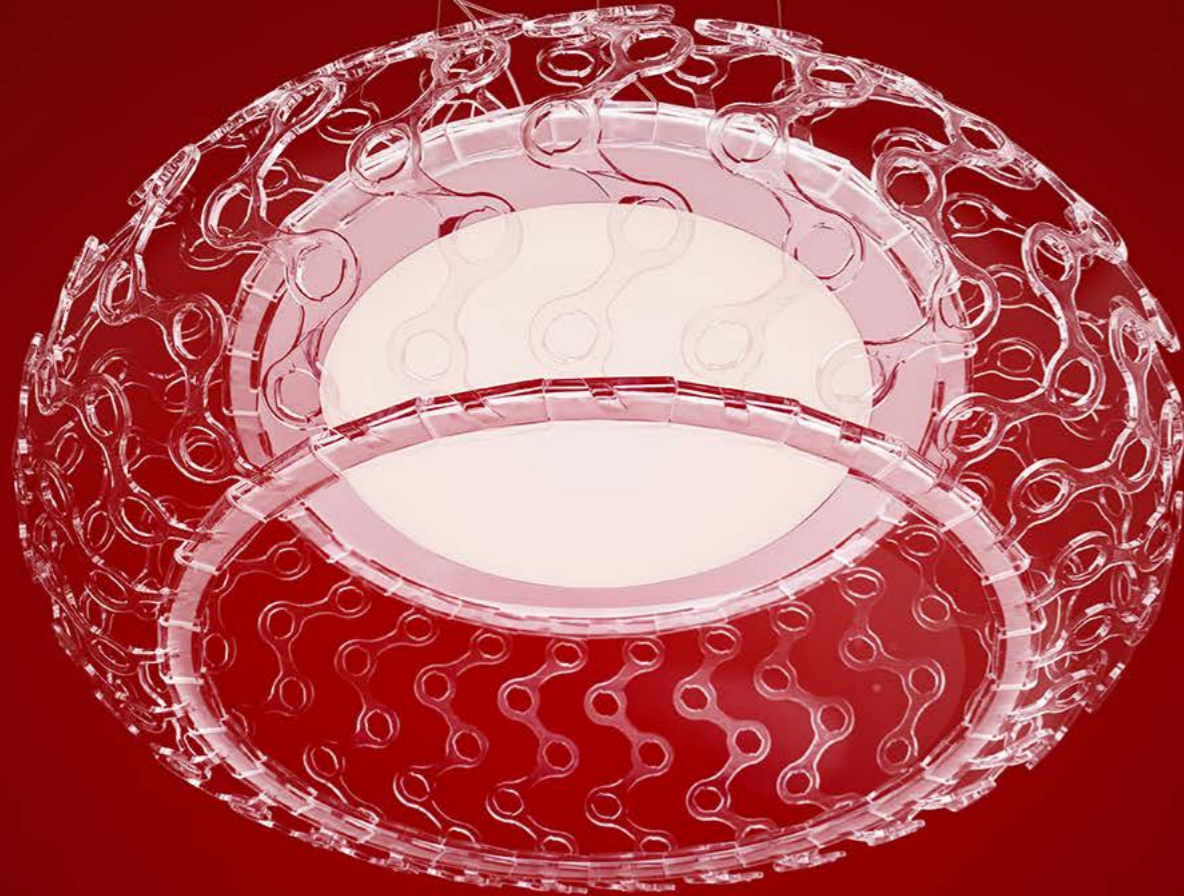
The new double-face LED grouping, developed by Foscarini and applied in the large and medium suspension versions, offers a very high level of colour rendering, while providing energy efficiency, long life and even more intense glare-proof lighting.

The new LED grouping of Caboche Plus, in the medium and large suspension models, is composed of a double-face circuit with 260 high-quality LEDs, of which 85% are arrayed in the lower part, while the others are in the upper portion.

Caboche Plus

New project



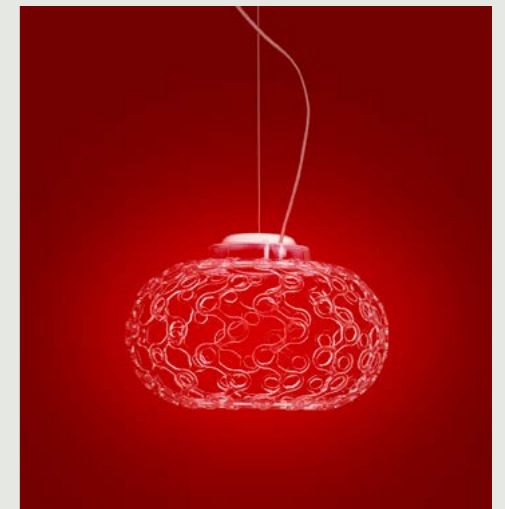


I LED della versione grande sono più potenti di quelli della versione media, quindi a parità di numero producono più luce, espressa in lumen. Rispetto alle precedenti versioni LED il consumo energetico è stato ridotto di circa il 40%.

Disponibile la versione "Tunable white" che con un'applicazione Bluetooth consente di modulare la temperatura della luce da 2700 a 5000K. (solo per la versione 220/240V).

The LEDs of the large version are more powerful than those of the medium size; therefore an equal number can produce more light, indicated in lumens. With respect to the previous LED versions, energy consumption has been reduced by about 40%.

A "tunable white" model is also available, which makes it possible to use a Bluetooth application to adjust light temperature from 2700 to 5000K (only for the 220/240V version).



Caboche Plus

Caboche Plus sospensione piccola ha una scheda composta da un circuito bifacciale che comprende 98 LED distribuiti nella parte inferiore per il 75% e per il restante 25% in quella superiore. Il flusso luminoso è migliorato con una drastica riduzione dei consumi rispetto alla precedente versione alogena.

The Caboche Plus small suspension model has a double-face LED circuit comprising 98 LEDs, with 75% in the lower part and the remaining 25% in the upper portion. Light flow has been improved by means of a drastic reduction of consumption with respect to the previous halogen lamp.

Caboche Plus

New project



Caboche Plus

Caboche Plus

New project



Caboche Plus



Caboche Plus

Table / Wall

Nelle versioni tavolo e parete è stato mantenuto per questioni estetiche lo schermo diffusore in vetro soffiato, non più presente nelle versioni a sospensione e soffitto.

Assieme alla tradizionale versione trasparente, Caboche Plus è proposta in un nuovo raffinato colore grigio che le dona nuova personalità e carattere.

In the table and wall versions, the blown glass diffuser screen is still present for aesthetic reasons, while it is no longer included in the suspension and ceiling models.

As well as the traditional transparent version, Caboche Plus comes in a refined new grey colour, adding personality and character.





Caboche Plus

Ceiling / Suspension

La nuova Caboche Plus soffitto è costituita da una scheda che comprende 220 LED della stessa potenza della Caboche Plus sospensione grande.

The new Caboche Plus ceiling lamp contains a circuit of 220 LEDs with the same power as the Caboche Plus large suspension version.

Il flusso luminoso è stato notevolmente incrementato con una efficace diminuzione dei consumi rispetto alla precedente versione alogena.

The light flow has been significantly augmented with effective reduction of energy consumption with respect to the previous halogen model.



Caboche Plus

**/ QUANDO È ACCESA,
LA LUCE SI DIFFONDE
ALL'INTERNO DELLE SFERE
CHE, SIMILI A CRISTALLI,
ILLUMINANO L'AMBIENTE
A 360°.**

***/ WHEN THE LAMP IS
ON, LIGHT SPREADS INSIDE
THE SPHERES, WHICH
LIKE CRYSTALS ILLUMINATE
THE SURROUNDING SPACE
AT 360°.***

Caboche Plus

Negli ambienti sia privati che pubblici, Caboche Plus è un oggetto dal grande impatto visivo, capace di unire leggerezza, valenza arredativa e funzionalità.

For private or public settings, Caboche Plus is an object of great visual appeal, combining lightness, decorative impact and functional quality.

Caboche Plus

Suspension

Caboche Plus



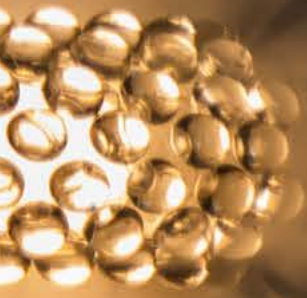
Caboche Plus

Suspension / Table



Caboche Plus

Suspension



Caboche Plus



Caboche Plus

Wall / Ceiling



Caboche Plus

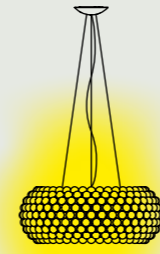
Patricia Urquiola con
Elia Gerotto, 2005 - 2021



Caboche Plus

Suspension

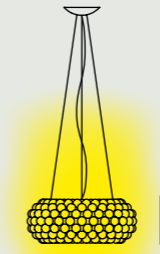
grande



70 - 29 1/2"

28 - 11"

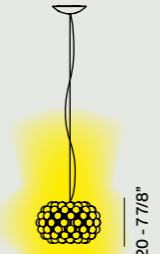
media



50 - 19 3/4"

20 - 7 7/8"

piccola



31 - 12 1/5"

PMMA, acciaio e alluminio verniciato a polvere.
PMMA, blown glass, steel and coated aluminium.

Caboche Plus grande LED inclusi / included
220 / 240V: 28W 2700 K 3850 lm CRI>90
120V: 33,5W 2700 K 3850 lm CRI>90

Caboche Plus media LED inclusi / included
220 / 240V: 23W 2700 K 3200 lm CRI>90
120V: 27W 2700 K 3200 lm CRI>90

Remote control version with Bluetooth app available
(220/240V only) Tunable white (220V only)
Dimmerabile — Dimmable

Caboche Plus media
220 / 240V: halo Max 1x160W R7s
120V: halo Max 1x150W RSC

Caboche Plus piccola LED inclusi / included
220 / 240V: 7W 2700 K 1000 lm CRI>90, on/off
120V: 9,5W 2700 K 1000 lm CRI>90, on/off

Energy class A+



Trasparente, grigio. Transparent, grey.



Lampada a sospensione a luce diffusa. Struttura costituita da archi in PC trasparente, sui quali vengono applicate sfere in PMMA attraverso il nuovo sistema a baionetta. Il corpo luminoso è formato da due lastre in acciaio che incorporano la scheda LED bifacciale autodissipante. Nella parte superiore è protetta da un dischetto in PMMA opalino, mentre in quella inferiore da un diffusore in PMMA satinato. Sistema di sospensione su tre punti con cavi d'acciaio. Rosone bianco. Disponibile kit per decentramento elettrico.

Suspension lamp with diffused light. Structure comprising transparent PC arches, onto which PMMA spheres are applied, using the new twist lock system. The lamp body consists of two powder coated steel sheets, which incorporate the double-sided LED, which is protected at the top by a small opaline PMMA disc and at the bottom by a satin-finish PMMA diffuser. Three-point suspension system with steel cables. White ceiling canopy. Electric decentralisation kit available.



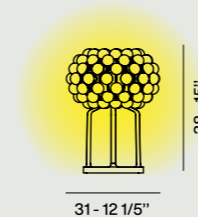
Caboche Plus

Patricia Urquiola con
Eliana Gerotto, 2005 - 2021



Caboche Plus

Table



PMMA, vetro soffiato, acciaio e alluminio
verniciato a polvere.
PMMA, blown glass, steel and coated aluminium.

LED inclusi / included
220 / 240V: 8W 2700 K 680 lm CRI>80
120V: 8W 2700 K 680 lm CRI>80

Energy class A+

220 / 240V: dimmer incluso — *dimmer included*
Disponibile con sistema di accensione on/off
Available with on/off switching system

☐ CE IP 20 ENEC

Trasparente, grigio. *Transparent, grey.*



Lampada da tavolo a luce diffusa. Montatura in pressofusione di alluminio verniciata a polvere. Struttura costituita da archi in PC trasparente, sui quali vengono applicate sfere in PMMA, attraverso il nuovo sistema twist lock. Il LED, a tensione di rete, è posizionato su un dissipatore in alluminio. Diffusore in vetro soffiato opalino acidato. Dimmer posizionato lungo il cavo trasparente.

Table lamp with diffused light. Powder coated die cast aluminium mount. Structure comprising transparent PC arches, onto which PMMA spheres are applied, using the new twist lock system. The LED, with mains voltage, is located in an aluminium dissipator. Etched opaline blown glass shade. Dimmer placed along the transparent cable.

Caboche Plus

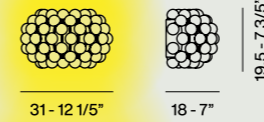
Patricia Urquiola con
Elia Gerotto, 2005 - 2021



Caboche Plus

Wall

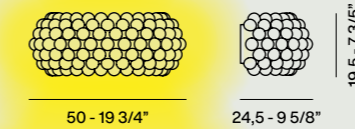
piccola



PMMA, vetro soffiato, acciaio e alluminio verniciato a polvere.
PMMA, blown glass, steel and coated aluminium.

Caboche Plus piccola LED inclusi / *included*
220 / 240V: 12W 2700 K 1020 lm CRI>80
Remote control version with Bluetooth app available (220/240V only)
120V: 12W 2700 K 1020 lm CRI>80
Dimmerabile — *Dimmable*

media



Caboche Plus media LED inclusi / *included*
220 / 240V: 16W 2700 K 1360 lm CRI>80
Remote control version with Bluetooth app available (220/240V only)
120V: 16W 2700 K 1360 lm CRI>80
Dimmerabile — *Dimmable*

Energy class A+



Trasparente, grigio. *Transparent, grey.*



Lampada da parete a luce diffusa. Montatura in alluminio anodizzato. Struttura costituita da archi in PC trasparente, sui quali vengono applicate sfere in PMMA, attraverso il nuovo sistema twist lock. Il corpo luminoso è formato da due LED, a tensione di rete. Diffusore in vetro soffiato opalino acidato.

Wall lamp with diffused light. Anodised aluminium mount. Structure comprising transparent PC arches, onto which PMMA spheres are applied, using the new twist lock system. The lamp body consists of two LEDs, with mains voltage. Etched frosted blown glass shade.



Caboche Plus

Patricia Urquiola con
Elia Gerotto, 2005 - 2021

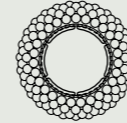


Caboche Plus

Ceiling



19 - 7 1/2"



50 - 19 3/4"

PMMA, acciaio e alluminio verniciato a polvere.
PMMA, steel and coated aluminium.

LED inclusi / included
220 / 240V: 26W 2700 K 3645 lm CRI>90
Remote control version with Bluetooth app available
(220/240V only)
120V: 32,5W 2700 K 3645 lm CRI>90
Dimmerabile — Dimmable

Energy class A+

CE    IP 20 EAC

Trasparente, grigio. Transparent, grey.



Lampada a soffitto a luce diffusa. Struttura costituita da archi in PC trasparente, sui quali vengono applicate sfere in PMMA, attraverso il nuovo sistema twist lock. Il corpo luminoso è formato da struttura in acciaio verniciato a polvere, che incorpora la scheda LED, studiata appositamente da Foscarini, ottenendo così un elevatissimo grado di riproduzione del colore (CRI) e mantenendo la stessa tonalità di luce di una fonte alogena (Kelvin). Diffusore in PMMA satinato.

Ceiling lamp with diffused light. Structure comprising transparent PC arches, onto which PMMA spheres are applied, using the new twist lock system. The lamp body consists of a powder coated steel structure, which incorporate the LED board, designed specifically by Foscarini, thereby obtaining a superior level of colour rendering (CRI) and retaining the same colour temperature as a halogen light source (degrees Kelvin). Satin-finish PMMA diffuser.

Colophon

Foscarini SpA
via delle Industrie 27
30020 Marcon / Venezia / Italy
T +39 041 595 3811
foscarini@foscarini.com

Foscarini Spazio Monforte
Corso Monforte 19
20122 / Milano / Italy
T +39 02 870 71320
spaziomonforte@foscarini.com

Foscarini Inc / Foscarini Spazio Soho
20 Greene Street, New York
NY /10013 / USA
T +1 212 247 2218
T +1 212 257 4412 | Showroom
foscarini.inc@foscarini.com
spaziosoho@foscarini.com

Foscarini Japan K.K.
Tokyo / Japan
foscarini.jpn@foscarini.com

Foscarini International Co., Ltd.
Shanghai, China
foscarini.china@foscarini.com

Azienda certificata
UNI EN ISO 9001
UNI EN ISO 14001

edizione 01.2021

Concept and graphic design:
Designwork
art direction: Artemio Croatto
art work: Erika Pittis

Photography:
Massimo Gardone / Azimut
Gianluca Vassallo / White Box Studio

Follow us:



foscarini.com

FOSCARINI